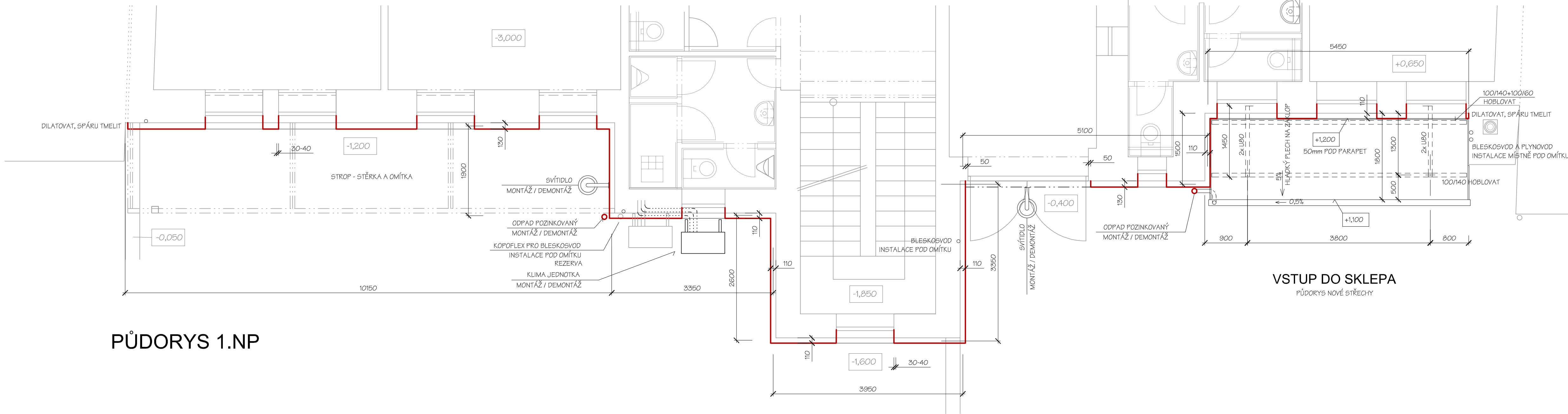
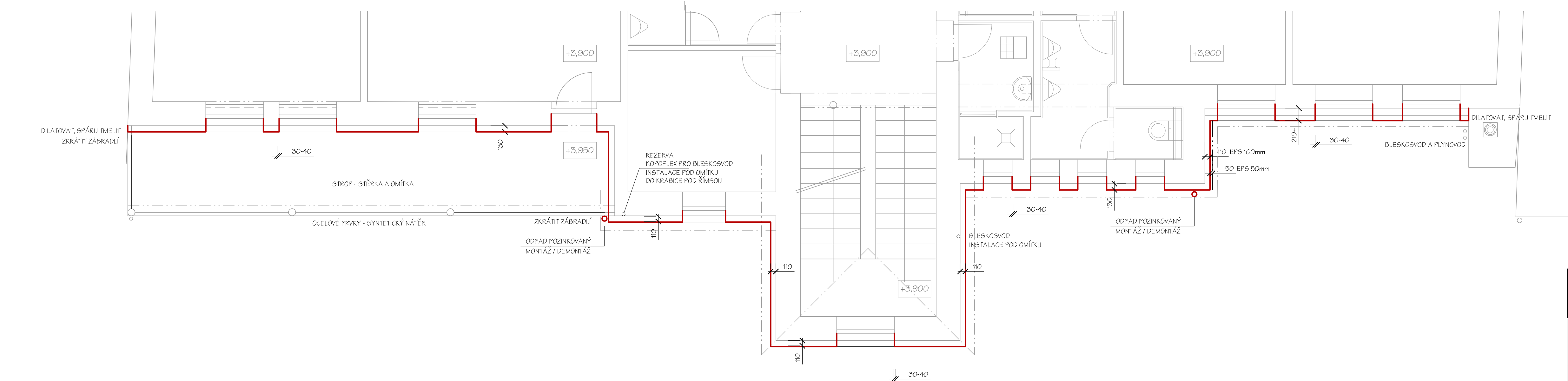


PŮDORYS 1.PP



PŮDORYS 1.NP



PŮDORYS 2.NP

## LEGENDA KONSTRUKCÍ

<div></div>	NOVÁ KONSTRUKCE V ŘEZU
<div></div>	NOVÁ KONSTR. V POHLEDU
<div></div>	PŮVODNÍ KONSTRUKCE V ŘEZU A POHLEDU
<div></div>	BOURANÁ KONSTRUKCE

## ZATEPLOVACÍ SYSTÉM (ETICS)


- BUDE PROVEDEN PODLE POŽADAVKŮ ČSN 73 2801 PROVÁDĚNÍ VNĚJŠÍCH TEPELNĚ IZOLAČNÍCH KOMPOZITNÍCH SYSTÉMŮ (ETICS) A DÁLE PODLE TECHNICKÝCH PODKLADŮ ETAG A CZB, TŘÍDA A
- DODAVATEL PROVĚŘÍ PODKLAD ZKOUŠKOU NA SOUDRŽNOST PODKLADU A ZKOUŠKU PŘÍDRŽNOSTI LEPÍCÍ HMOTY K PODKLADU DLE ČSN EN 1542, STANOVÍ SE VLHKOST PODKLADU PODLE ČSN EN ISO 12570 A PROVĚŘÍ SE ODOLNOST HMOŽDINKY PROTI VYTAŽENÍ DLE ETAG 014
- PŘED ZAHÁJENÍM PRACÍ DODAVATEL PROVĚŘÍ POŽADOVANOU ROVINNOST POVRCHU 20 mm/m V CELÉ PLOŠE. V PŘÍPADĚ VĚTŠÍCH NEROVNOSTÍ BUDE PODKLAD MÍSTNĚ VYSPRAVEN PODLE ČSN 73 2601
- STÁVAJÍCÍ OMÍTKA BUDE PŘED APLIKACÍ LEPENÍ DESEK OMYTA TLAKOVOU VODOU A PO VYSCHNUTÍ OPATŘENA SYSTÉMOVÝM PENETRAČNÍM NÁTĚREM
- SOUČÁSTÍ ZATEPLOVACÍHO SYSTÉMU JSOU VEŠKERÉ SYSTÉMOVÉ DOPLŇKY, NAPŘ. KOTVÍCÍ PRVKY, LIŠTY (ROHOVÉ, PARAPETNÍ, UKONČOVAČI, APU LIŠTY, S OKAPNICÍ ATD.)
- PŘÍPADNÉ TRHLINY NA FASÁDĚ BUDOU UTĚSNĚNY A CELOPLOŠNĚ PŘETAŽENY LEPÍCÍ STĚRKOVOU HMOTOU
- U NADSTŘEŠNÍHO ZDIVA BUDOU TIZ DESKY POLOŽENY AŽ K LAŤOVÁNÍ, STĚNA ZABEZPEČENA OPLECHOVÁNÍM V 150mm A KERAMICKÁ KRYTINA ZARĚZÁNA PRO NOVÝ STAV
- NOVÉ I PŮVODNÍ OCEL. KONSTRUKCE A KLEMPÍŘSKÉ PRVKY BUDOU OPATŘENY SYNT. NÁTĚREM
- TEPELNÁ IZOLACE ZATEPLOVACÍHO SYSTÉMU JE NAVRŽENA V TLOUŠTKÁCH:
- FASÁDA V 1NP-2NP EPS GRAFIT 100-120 mm, ZAKLÁDACÍ PÁS PÁS MIN.900MM NEHOŘLAVÝ
- PŮVODNÍ OMÍTKA SOKLU POULZE DIFUZNĚ OTEVŘENÝ NÁTĚR
- OŠTĚNÍ VÝPLNÍ OTVORŮ EPS 70-F GRAFIT TL.30 mm PO OSEKÁNÍ OMÍTKY, PŘESAH IZOLANTU NA RÁM VÝPLNĚ 10-15mm
- PARAPET POD OPLECHOVÁNÍ IZOLOVAT 30 mm XPS PO VYBOURÁNÍ PODKLADU

## POHLED-STARÝ STAV



0,000 = 200,000 mm relativní

KÓTOVÁNO V mm

PROJEKT	ING. JAVORA, STANISLAV			Radějov 330 696 67 Radějov tel. 60277481 info@javor.cz	
MÍSTO	BRNO, PALACKÉHO 68, PARCELA 1124/1				
INVESTOR	ZÁKLADNÍ ŠKOLA, PALACKÉHO 68, BRNO				
STAVBA OBJEKT	ZÁKLADNÍ ŠKOLA, PALACKÉHO 68, BRNO ZATEPLENÍ FASÁDY - DVŮR		FORMÁT	A4	
STAVEBNÍ ŘEŠENÍ	STAVEBNÍ ŘEŠENÍ		DATUM	SRPEN 2016	
			STUPĚŇ	DPS	
			ZAKÁZKA	162BZSPA	
			MĚŘÍTKO	VÝKRES ČÍSLO	
OBSAH	PŮDORYSY		1:100	4	